

Qui sommes-nous ?

Le GDRH est une organisation sans but lucratif qui regroupe des chercheurs désirant promouvoir la datation des monuments historiques et des sites archéologiques au Québec.

Cette association a comme premier objectif la construction de chronologies de référence. Elle encourage aussi la diffusion libre et gratuite des données acquises. Elle a également pour vocation la formation et l'embauche d'étudiants et de chercheurs.

Au Québec, la dendrochronologie appliquée à l'archéologie accuse un retard considérable. La rareté des référentiels dans la vallée du Saint-Laurent en particulier nuit à la datation et à l'étude des sites dans la région où l'occupation historique est la plus dense.

Qu'est-ce que la dendrochronologie ?

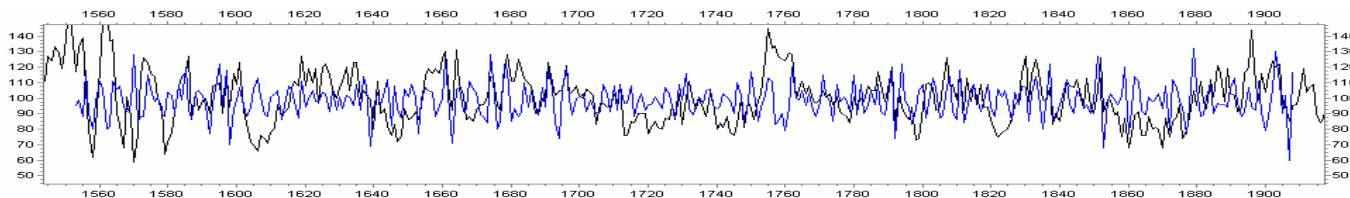
La dendrochronologie est une méthode de datation basée sur l'étude des cernes de croissance des arbres. Cette science est capable de fournir des informations sur l'arbre, selon un calendrier très précis, à l'année près (conditions de croissance, climat, exposition...). Au Québec, les référentiels permettant la datation des sites sont en construction et s'enrichissent de chaque nouvelle étude.



Un vaste potentiel d'étude

Les études dendrochronologiques appliquées au bâti historique et à l'archéologie permettent d'aborder les questions suivantes :

- Identification des essences de bois en rapport avec leur utilisation.
- Détermination de l'origine du bois.
- Mise en évidence des phases de construction d'un bâtiment.
- Découverte des réseaux d'approvisionnement, importations et exportations.
- Reconstitution des climats et des paysages forestiers (paléo-environnements).
- Étude des modes d'exploitation et de gestion des forêts actuelles et passées.



Services offerts

- Échantillonnage de sites bâtis et archéologiques.
- Identification des essences de bois.
- Datation et étude de provenance.
- Conseils dans l'analyse du bois.

Membres du GDRH

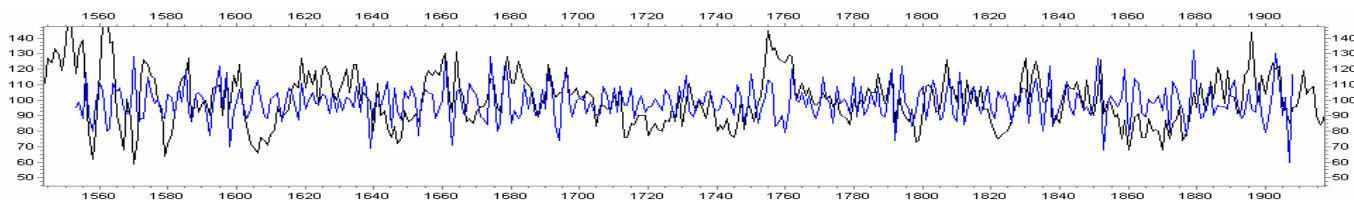
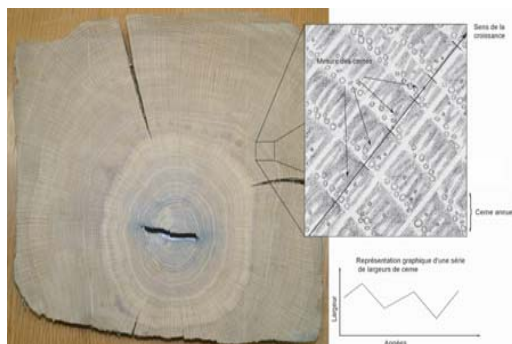
- Brad Loewen. Archéologue et professeur, Université de Montréal (PhD).
- Désirée Duchaine, Archéologue et dendrochronologue (Ma).
- Charles Dagneau. Archéologue et dendrochronologue (Ma).
- Stéphanie Wicha. Archéologue et dendrochronologue (PhD).
- Christian Bélanger. Archéologue (Ma).
- Alexandre Poudret-Barré, Archéologue et dendrochronologue.

Pour plus d'informations

Groupe de Recherche en Dendrochronologie Historique
Département d'Anthropologie
Université de Montréal
C.P. 6128, Succ. Centre-Ville
Montréal (Québec) H3C 3J7
Canada

Courriel: info@grdh-dendro.com

Site web: www.grdh-dendro.com



-GDRH-

-GDRH-

Échantillonner, dater et étudier les bois issus du patrimoine bâti et des sites archéologiques.

info@grdh-dendro.com

